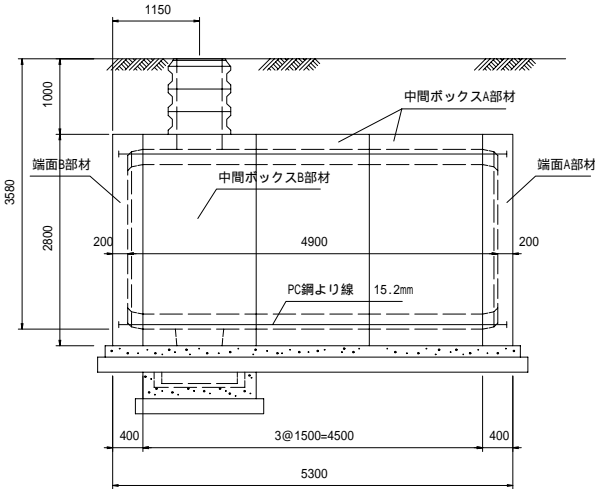
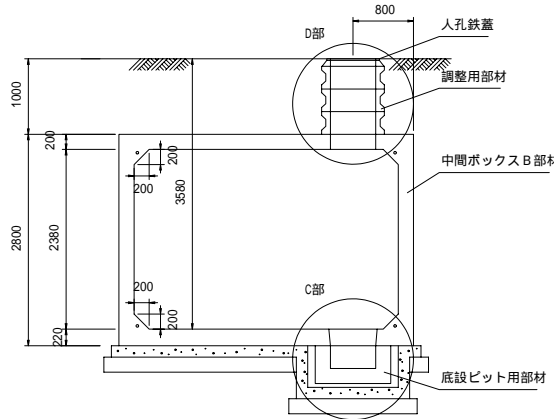


防火水槽 TT40-2-B-1.0

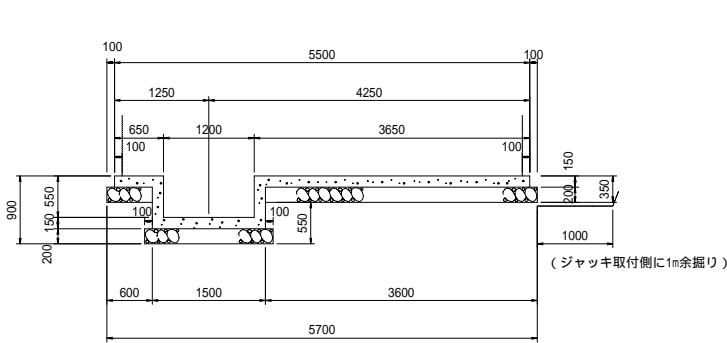
側面図 S=1:50



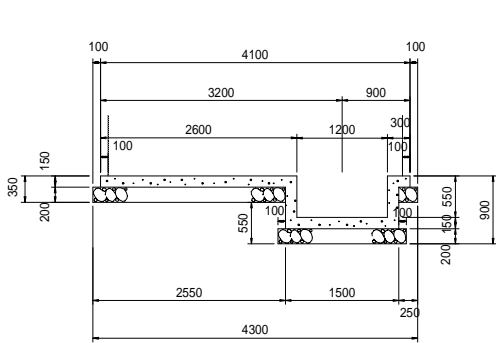
A-A 断面図 S=1:50



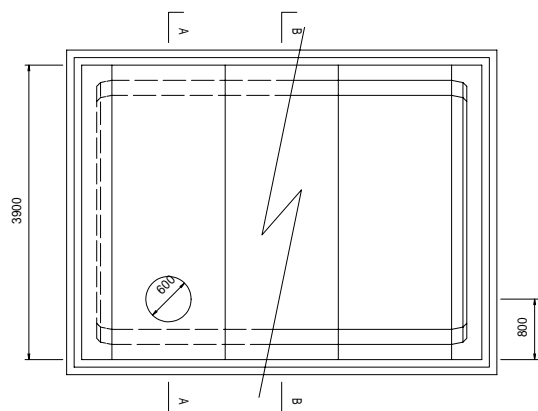
A-A 断面図 S=1:50



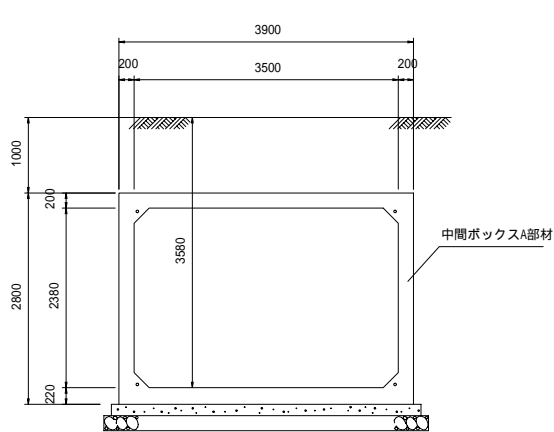
B-B 断面図 S=1:50



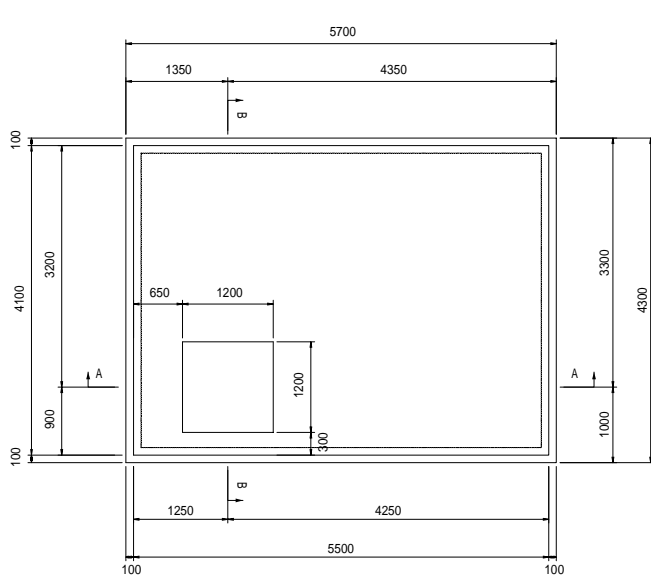
平面図 S=1:50



B-B 断面図 S=1:50



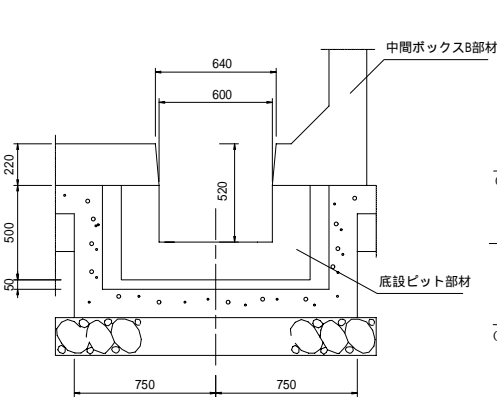
平面図 S=1:50



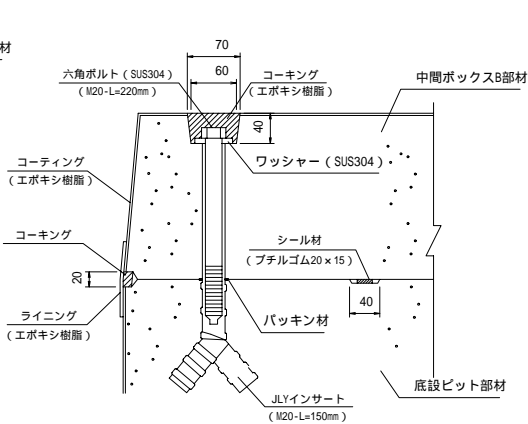
防火水槽明細書

| 型式記号      | TT40 - 2 - B - 1.0   |                     |                              |  |
|-----------|--|---------------------|------------------------------|--|
| 容量        | 40 m <sup>3</sup>  |                     |                              |  |
| 設置場所      | 2 型  |                     |                              |  |
| 土被り厚      | 1.0 m  |                     |                              |  |
| 形状        | 角型   |                     |                              |  |
| 材料        | 算式   | 数量                  | 備考                           |  |
| 中間ボックスA部材 | 3.9m × 2.8m × 1.5m   | 2 個                 |                              |  |
| 中間ボックスB部材 | 3.9m × 2.8m × 1.5m   | 1 個                 |                              |  |
| 端面A部材     | 3.9m × 2.8m × 0.4m   | 1 個                 |                              |  |
| 端面B部材     | 3.9m × 2.8m × 0.4m   | 1 個                 |                              |  |
| 底設ビット部材   | 1.0m × 1.0m × 0.5m   | 1 個                 |                              |  |
| 調整用部材     | ≒0.83m H=0.3m  | 3 個                 |                              |  |
| PC鋼より線    | ≒15.2mm L=5.9m   | 4 本                 | SHPR7B                       |  |
| 定着具       | アンカープレート、グリップ  | 8 組                 |                              |  |
| 保護モルタル    | $0.1/3 \times \{ 0.18^2 + 0.14^2 + (0.18^2 \times 0.14^2)^{0.5} \} \times 8$ | 0.021m <sup>3</sup> | 配合1:3:0                      |  |
| グラウト      | $/4 \times 0.035^2 \times 5.3 \times 4$                                      | 0.020m <sup>3</sup> | kg/cm <sup>2</sup><br>ck=200 |  |
| 緊結ボルト     | W=5/8, L=1.05m (ナット、座金付)   | 3 組                 | SS41                         |  |
| 六角ボルト     | M20, L=0.22m (ワッシャー・付)   | 4 組                 | SUS304                       |  |
| 人孔鉄蓋      | ≒600   | 1 組                 |                              |  |

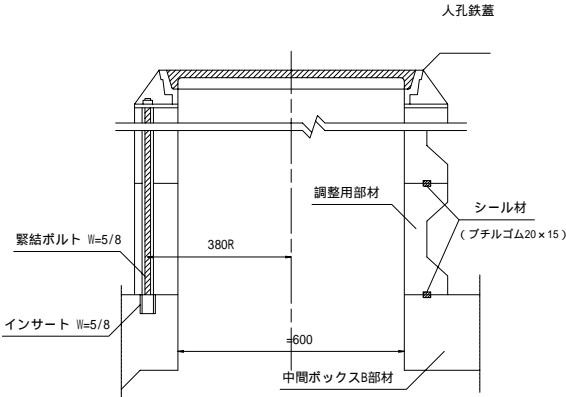
C 部 詳 細 図 S=1:20



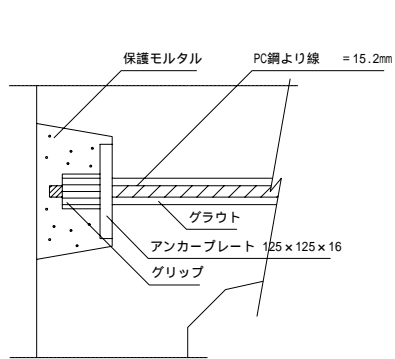
底設ビット連結部詳細図 S=1:5



D 部 詳 細 図 S=1:10



PC鋼より線定着部詳細図 S=1:5



基礎工材料表

| 材 料      | 算 式  | 数 量                  | 備 考 |
|----------|--|----------------------|-----|
| 基 礎 栗 石  | $(4.30 \times 5.70 + 1.70 \times 1.70 + 1.50 \times 1.50) \times 0.20$             | 5.030 m <sup>3</sup> |     |
| 基礎コンクリート | $4.10 \times 5.50 \times 0.15 + (1.50 \times 1.50 + 1.20 \times 1.20) \times 0.55$ | 3.828 m <sup>3</sup> |     |
|          |  |                      |     |